

# МОНЕТЫ РОССИИ

1700-1917



# КОНРОС

ПРИЛОЖЕНИЕ К БАЗОВОМУ КАТАЛОГУ

РЕДАКЦИЯ 14 EDITION

КОНРОС-ИНФОРМ С.-ПЕТЕРБУРГ 2013 Г.

# СОДЕРЖАНИЕ

## CONTENTS

Раздел Section	Тип Type	Стр. Page
Введение <i>Foreword</i> .....		4
<b>РЕГУЛЯРНЫЕ ВЫПУСКИ REGULAR ISSUES</b>		
Золото <i>Gold</i> .....	<b>1</b>	<b>34</b> .. 6
Платина <i>Platinum</i> .....	<b>35</b>	<b>37</b> .. 18
Серебро <i>Silver</i> .....	<b>38</b>	<b>172</b> .. 19
Медь <i>Copper</i> .....	<b>173</b>	<b>244</b> .. 82
<b>СПЕЦИАЛЬНЫЕ ВЫПУСКИ SPECIAL ISSUES</b> .....	<b>250</b>	<b>261</b> .. 114
<b>ПАМЯТНЫЕ И ПОДАРОЧНЫЕ МОНЕТЫ MEMORIAL AND SOUVENIR</b> .....	<b>301</b>	<b>320</b> .. 116
<b>РЕГИОНАЛЬНЫЕ ВЫПУСКИ REGIONAL ISSUES</b>		
Для Речи Посполитой <i>For Payments in Rzecz Pospolita</i> .....	<b>400</b>	<b>401</b> .. 120
Ливонезы <i>Livonaises</i> .....	<b>410</b>	<b>414</b> .. 120
Для Пруссии <i>For Prussia</i> .....	<b>420</b>	<b>427</b> .. 121
Для Молдовы и Валахии <i>For Moldova and Wallachia</i> .....	<b>430</b>	<b>432</b> .. 122
Таврические монеты <i>Tauric coins</i> .....	<b>440</b>	<b>443</b> .. 122
Немецкие княжества <i>German Principalities</i> .....	<b>450</b>	<b>451</b> .. 123
Польское восстание 1830-1831 <i>Poland Revolution</i> .....		<b>455</b> .. 123
Для Польши <i>For Poland</i> .....	<b>460</b>	<b>469</b> .. 124
Русско-польские <i>Russian-Polish</i> .....	<b>470</b>	<b>480</b> .. 126
Для Финляндии <i>For Finland</i> .....	<b>481</b>	<b>489</b> .. 128
Для Грузии <i>For Georgia</i> .....	<b>490</b>	<b>498</b> .. 130
<b>ПРОБНЫЕ МОНЕТЫ PATTERN COINS</b> .....	<b>500</b>	<b>526</b> .. 133
<b>МОНЕТОВИДНЫЕ ИЗДЕЛИЯ COIN-LIKE PRODUCTION</b> .....		160
<b>НОВОДЕЛЬНЫЕ МОНЕТЫ NOVODELS</b> .....		163
<b>ТАБЛИЦЫ РЕДКОСТИ TABLES</b> .....		209
<b>СПИСОК ЛИТЕРАТУРЫ LITERATURE LIST</b> .....		239

**1 ПОРТРЕТ НИКОЛАЯ II**

**PORTRAIT OF NIKOLAI II**

Знак гравера АГ под задней ногой коня

Гурт надпись Edge inscription Δ900  
12,9г



Гурт

1	1897	АГ	(АГ)	За обрез шеи заходит ...СС behind neck cut	850
2	<<	АГ	<<	...ОСС <<	850
3	<<	АГ	<<	...РОСС <<	R

Доп. см. min 501, 502 see.

**15 рублей 1897 г.**

F-Ц/М VF-850 XF-1000 UNC-1200

**15 roubles 1897**

**2 ПОРТРЕТ ЕЛИЗАВЕТЫ I**

**PORTRAIT OF ELISABETH I**

Знак гравера BS под рукавом

Гурт шнур Rope edge Δ917  
16,57г

**A. ПОРТРЕТ РАБОТЫ СКОТТА**

**PORTRAIT BY SCOTT**



1	1755	СПБ	BS		32500
2	1756	СПБ	BS		30000
3	<<	ММА	BS		35000
4	1757	СПБ	BS		35000
5	1758	СПБ	BS		37500
6	<<	ММА	BS		35000
7	1759	СПБ	BS		40000

**B. ПОРТРЕТ РАБОТЫ ДАСЬЕ**

**PORTRAIT BY DASSIER**



10	1757	СПБ	ИМП •		80000
11	<<	СПБ	ИМ • П •		85000

Доп. см. min 503 see.

**10 рублей 1755-1759 гг.**

F-12500 VF-30000 XF-45000 UNC-60000

**10 roubles 1755-1759**

**3 ПОРТРЕТ ПЕТРА III**

**PORTRAIT OF PETER III**

Гурт шнур Rope edge Δ917  
16,57г



1	1762	СПБ			45000
---	------	-----	--	--	-------

**10 рублей 1762 г.**

F-15000 VF-45000 XF-60000 UNC-75000

**10 roubles 1762**

ПОРТРЕТ 1722 г.

Ag729 Гурт нагпись Edge inscription

А. С ПАЛЬМОВОЙ ВЕТВЬЮ НА ГРУДИ



PORTRAIT 1722

PALM BRANCH ON CHEST



1	1722	ВСЕРОССИЙСКИИ	Над головой точка	1750
2	<<	<<	Над головой трилистник	1750
3	<<	<<	Над головой звезда	2000
4	<<	<<	Малые зацепки над пряжкой	2000
5	<<	ВСЕРОССИЙСКИИ (ошибка)		2500
6	<<	ВСЕРОССИЙСКИИ (ошибка)		7500

ВСЕРОССИЙСКИИ	Dot above head	
<<	Trefoil above head	
<<	Asterisk above head	
<<	<<	Small rivets above clasp
ВСЕРОССИЙСКИИ (error)		
ВСЕРОССИЙСКИИ (error)		

В. С ОРДЕНСКОЙ ЛЕНТОЙ НА ГРУДИ

10	1722	ВСЕРОССИЙСКИИ		7500
----	------	---------------	--	------

RIBBON OF ORDER ON CHEST



ROUBLE 1722

F-650 VF-1750 XF-4500 UNC-10000

РУБЛЬ 1722 г

ПОРТРЕТ "В ГОРНОСТАЕВОЙ МАНТИИ"

Ag729 Гурт нагпись Edge inscription



Средний крест  
Medium cross

Большой крест  
Large cross

PORTRAIT "IN ERMINE MANTLE"



Малый крест, на груди "орел"  
Small cross, "eagle" on chest

1	1723	ОК	Крест малый	В надписи звезды	3750
5	<<	ОК	<<	В надписи точки	2000
9	<<	ОК	<<	<<На груди "двукрылый орел"	3500
10	<<	ОК	<<	<< НМПЕРАТОРЬ (ошибка)	2000
12	<<	ОК	<<	В надписи розетки	1750
13	<<	ОК	<<	В надписи розетки и точки Над гол. пробел	2750
14	<<	ОК	<<	Над головой точка	2750
16	<<	ОК	<<	Над головой розетка	1500
17	<<	ОК	<<	Короны откр.	1500
29	<<	ОК	<<	В моногр. нет 4-x i	R
30	<<	ОК	Крест средний	В надписи точки	2250
31	<<	ОК	<<	В надписи розетки и точки	2500
33	<<	ОК	Крест большой	В надписи розетки и кружки	17500
35	<<	ОК	Без креста	В надписи роз. и трилистники	2500
38	<<	<<	<<	В надписи розетки и точки	R

Small St. Andrew Order	Asterisks part legend	
<<	Dots part legend	
<<	<< "eagle" on chest	
<<	<< НМПЕРАТОРЬ (error)	
<<	Rosettes part legend	
<<	Rosettes & dots part legend	Blank above head
<<	<<	Dot above head
<<	<<	Rosette above head
<<	<<	Open crowns
<<	<<	Closed crowns
<<	<<	Without 4 i in monogram
Medium St. Andrew Order	Dots part legend	
<<	Rosettes & dots part legend	
Large St. Andrew Order	Rosettes & circles part legend	
Without St. Andrew Order	Rosettes & trefoil part legend	
<<	Rosettes & dots part legend	

ROUBLE 1723

F-600 VF-1500 XF-3500 UNC-9000

РУБЛЬ 1723 г



Cu  
2,56 г Гурт гладкий Smooth edge ТИП 1849 г.

TYPE 1849

230

## А. ВЕНЗЕЛЬ НИКОЛАЯ I

1	1849	EM		R	8	1853	EM		12
2	1850	EM		30	9	<<	BM		120
3	<<	BM		120	10	1854	EM		10
4	1851	EM		10	11	<<	BM		150
5	<<	BM		120	12	1855	EM		10
6	1852	EM		8	13	<<	BM		60
7	<<	BM		75					

## В. ВЕНЗЕЛЬ АЛЕКСАНДРА II

20	1855	EM							8
21	<<	BM	Вензель шире	Wide cipher					30
22	<<	BM	Вензель уже	Narrow cipher					250
23	1856	EM							15
24	<<	BM	Вензель шире	Wide cipher					350
25	<<	BM	Вензель уже	Narrow cipher					40
26	1857	EM							12
27	<<	BM							90
28	1858	EM							10
29	<<	BM							225
30	1859	EM	Корона бол	Large crown					30
31	<<	EM	Корона мал	Small crown					12
32	<<	BM							40
33	1860	EM							20
34	<<	BM							150
35	1861	EM							20
36	<<	BM							50
37	1862	EM							20
38	<<	BM							60
39	1863	EM							120
40	<<	BM							40
41	1864	EM							100
42	1865	EM							R
43	1866	EM							150
44	1867	EM							R

## CIPHER NICHOLAS I



## CIPHER ALEXANDER II



EM Корона 1855-1858 crown



EM Корона 1859-1867 crown

Вензель уже  
Narrow cipher

BM Корона 1855-1860 crown



BM Корона 1861-1863 crown

## DENEZHKA 1849-1867

F-2 VF-8 XF-50 UNC-150

## ДЕНЕЖКА 1849-1867 гг.

Cu  
1,64 г Рубчатый гурт Reeded edge ТИП 1867 г.

TYPE 1867

231

## А. ВЕНЗЕЛЬ АЛЕКСАНДРА II

1	1867	СПБ		100	11	1872	EM		100
2	<<	EM		R	12	1873	EM		50
3	1868	СПБ		150	13	1874	EM		100
4	<<	EM		30	14	1875	EM		R
5	1869	СПБ		90	15	1876	СПБ		25
6	<<	EM		30	16	<<	EM		R
7	1870	СПБ		R	17	1877	СПБ		25
8	<<	EM		75	18	1878	СПБ		25
9	1871	СПБ		R	19	1879	СПБ		20
10	<<	EM		60	20	1880	СПБ		60
					21	1881	СПБ		60

## В. ВЕНЗЕЛЬ АЛЕКСАНДРА III

30	1881	СПБ		R	37	1888	СПБ		50
31	1882	СПБ		25	38	1889	СПБ		10
32	1883	СПБ		30	39	1890	СПБ		60
33	1884	СПБ		100	40	1892	СПБ		10
34	1885	СПБ		15	41	1893	СПБ		15
35	1886	СПБ		60	42	1894	СПБ		25
36	1887	СПБ		75					

## С. ВЕНЗЕЛЬ НИКОЛАЯ II

50	1894	СПБ		R	58	1909	СПБ		2
51	1895	СПБ		15	59	1910	СПБ		6
52	1896	СПБ		10	60	1911	СПБ		2
53	1897	СПБ		2	61	1912	СПБ		1
54	1898	СПБ		2	62	1913	СПБ		2
55	1899	СПБ		2	63	1914	СПБ		2
56	1900	СПБ		6	64	1915			3
57	1908	СПБ		6	65	1916			120

## CIPHER ALEXANDER II



## CIPHER ALEXANDER III



## CIPHER NICHOLAS II



Доп. см. 525/16 see.

1/2 КОРЕСК 1867-1916

VF-1 XF-5 UNC-15

1/2 КОПЕЙКИ 1867-1916 гг.

232

Гурт гладкий Smooth edge

## А. ВСЕЯ РОССИИ САМОДЕРЖЕЦЪ

ПОЛУ  
ШКА1700-1701 1701-1704 1704-1712 1713-1718  
Cu 3,20r Cu 2,65r Cu 2,13r Cu 2,05r

1	1700	•✦	✦	ФАΨ		600
2	<<	:✦	✦	<<		600
3	<<	:✦	✦	ФАΨ•		600
4	<<	✦	✦	<<		R
5	<<	•✦	✦	<<		900
6	1702	+	✦	ФАΨВ		500

## В. ВСЕЯ РОССИИ ПОВЕЛИТЕЛЬ

ПО  
ЛУШКА

10	1704	•✦	✦	ФАΨА		40
11	1705	•✦	✦	ФАΨЕ		R
12	<<	•✦	✦	<<		R
13	1707	•✦	•	ФАΨЗ		40
14	<<	•✦		<<	ЛИТЕЛЬ	30
15	<<	•✦		<<	ЛИТЕЛЬ	40
16	1712	•✦		ФАΨВ		40
17	1713	•✦	✦	ФАΨГ	ЛПОХ	40
18	<<	•✦	✦	<<	<<	40
19	1714	•✦	✦	ФАΨД	<<	75
20	1716	•✦	↓	ФАΨСИ	<<	R
21	<<	•✦	↓	<<	Хвост широкий	R
22	<<	•✦	↓	<<	Хвост узкий	R
23	<<	•✦	↓	ФАΨСИ	ЛПОХ	R
24	<<	•✦	↓	ФАΨСИ	<<	750
25	1718	•✦	✦	ФАΨИИ		900
26	<<	•✦	✦	<<	↓ПО↓	750
27	<<	•✦	✦	<<		900
28	<<	•✦	✦	<<	•ПО•	750
29	<<	•✦	✦	<<	<<	900
30	<<	•✦	••	ФАΨИИ	• ПО •	R

## С. ВСЕЯ РОССИИ САМОДЕРЖЕЦЪ

ПО  
ЛУШКА

40	1700	•✦	✦	ФАΨ		650
41	<<	:✦	✦	ФАΨ		450
42	<<	✦	✦	<<		600
43	1701	•✦	✦	ФАΨΔ		500
44	<<	•✦	✦	<<		450
45	<<	•✦	•	<<		750
46	1702	•✦	•✦	ФАΨВ	• ПО •	75
47	<<	•✦	✦	<<	ИЕВИЧЬ	40
48	<<	•✦	✦	<<	ИЕВИЧЬ	120
49	<<	•✦	•	<<	ИЕВИЧЬ	40
50	<<	•✦	•	<<	<< • ПО •	75
51	<<	•✦	•	<<	ИЕВИЧЬ	250
52	<<	•✦	•	<<	ИЕВИЧЬ	40
53	<<	•✦	•	<<	<<	500

		Буквы	Особенности	Уз.- Ил.	Г.М.	Прим.	<b>КОПЕЙКА 215</b>
год:							

1	H1	1830	ЕМ ФХ	Глаг.		Н	Н		
	F1	<<	ЕМ	<<		↓	30	41.9	
	F2	<<	СПБ	<<		↓	Н		СМ.127
2	H1	1831	ЕМ ФХ	<<		Н	Н		
3	H1	<<	СМ	<<		Н	Н		
4	H1	1832	ЕМ ФХ	<<		Н	Н		
5	H1	<<	СМ	<<		Н	Н		
7	H1	1833	<<	<<		Н	Н		
8	H1	1834	ЕМ ФХ	<<		Н	Н		
9	H1	<<	СМ	<<		Н	Н		
11	H1	1835	<<	<<		Н	Н		
13	H1	1836	<<	<<		Н	Н		
16	H1	1837	<<	<<		Н	Н		Кун.105
	F3	<<	ЕМ ФХ	<<		Н	Н		
17	H1	1838	ЕМ НА	<<		Н	Н		
18	H1	<<	СМ	<<		Н	Н		Кун.105
19	H1	1839	<<	<<		Н	Н		



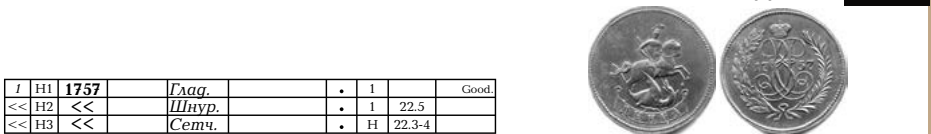
1	H1	1839	СМ	Глаг.		Н	Н		
2	H1	1840	ЕМ	<<		Н	Н		
3	H1	<<	СМ	<<		Н	Н		
	F1	<<	<<	<<		↑	60	41.12	
7	H1	1841	СМ	<<		Н	Н		
10	H1	1842	<<	<<		Н	Н		
13	H1	1843	<<	<<		Н	Н		
15	H1	1844	<<	<<		Н	Н		
16	H1	1845	<<	<<		Н	Н		
17	H1	1846	<<	<<		Н	Н		
18	H1	1847	<<	<<		Н	Н		

**КОПЕЙКА 216**

1	H1	1849	ЕМ	Глаг.	ЕМ бол.	•	к50		
2	H1	1850	<<	<<		Н	Н		
10	H1	1854	<<	<<		Х	Н		
	F1	1856	ВМ	<<	Венз. Ник. I	÷	Н		

**КОПЕЙКА 217****ДЕНГА 220**

F1	1739	Глаг.	6 перьев	☉	—	1	15.8	Кун.115
F2	<<	Шнур.	<<		Н	Н		
F3	<<	Сетч.	<<		Н	Н		
F4	1748	Глаг.	Орел обр. 1730 г.		Н	Н		
F5	<<	Шнур.	<<		•	1	20.5	

**ДЕНГА 221**

1	H1	1757		Глаг.		•	1		Good.
<<	H2	<<		Шнур.		•	1	22.5	
<<	H3	<<		Сетч.		•	Н	22.3-4	

**ДЕНГА 222**

Купить книгу

Все электронные книги